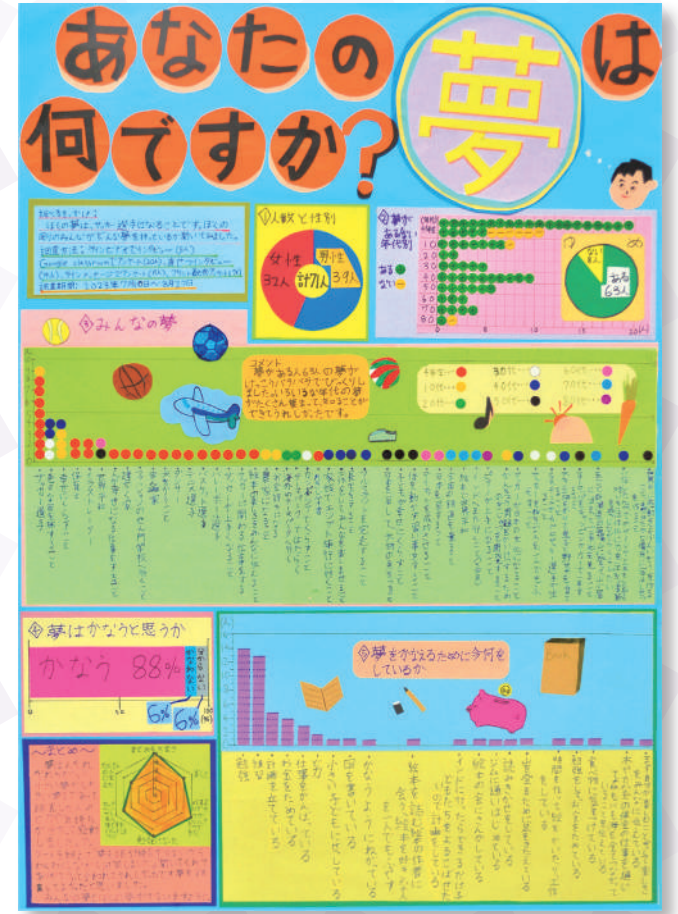
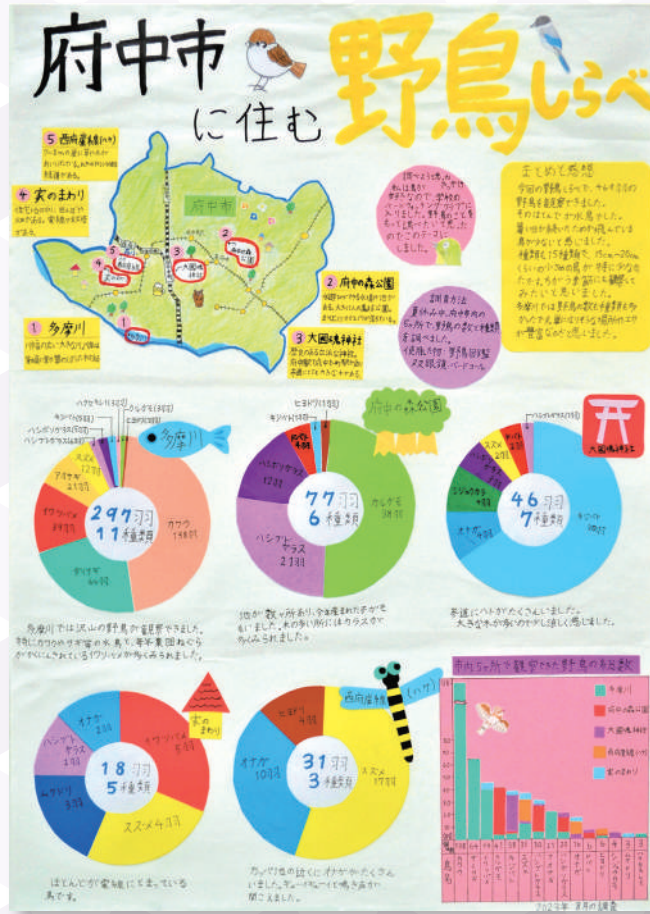




第71回 東京都統計グラフコンクール入賞作品 (第2部)



入選

入選

入選

こんなにあった! 道路ひょうしき

井上 怜さん

(杉並区立杉並第九小学校 4年)

▶学校の近くなのに「学校あり」の黄色標識が少ないことに考えが及んだのは、素晴らしいです。

府中市に住む野鳥しらべ

藤川 明咲日さん

(府中市立府中第五小学校 4年)

▶調べた野鳥の数を調査した場所、鳥の種類別に一目でわかるように、きれいに円グラフや棒グラフにまとめています。

あなたの夢は何ですか?

大東 千隼さん

(西東京市立栄小学校 4年)

▶プリント配付だけではなく、LINEやGoogle classroomなど、様々な調査方法を活用したのですね。

5月

2024 May

日 Sunday	月 Monday	火 Tuesday	水 Wednesday	木 Thursday	金 Friday	土 Saturday
28	29	30	1 学校基本調査 (調査期日)	2	3 憲法記念日	4 みどりの日
5 こどもの日	6 振替休日	7	8	9	10	11
12	13	14	15	16	17	18
19	20	21	22	23	24	25
26	27	28	29	30	31	1

統計クイズ

都内で虫歯のある小学生(処置完了者を含む。)は約何パーセントいるでしょう?

- ①27%
- ②32%
- ③37%

4月の答え

③江戸川区と八王子市 (令和4年度学校基本統計(学校基本調査報告書) 統計表第4-1(2)より)

都内公立小学校の学校数が一番多い区市町村は、江戸川区と八王子市で69校です。2番目が足立区で68校、3番目が練馬区で65校です。

学校基本調査

毎年5月1日を調査期日として、すべての学校を対象に、生徒や教職員の人数、学級数、卒業後の進路など学校に関する基本的な事項を調べています。